

# Ferienwohnungen in der Verbandsgemeinde Baumholder

## Ferienwohnung Belle Epoque

## Baumholder

2 SZ | WZ | KÜ | BZ, Badewanne | 80 qm | Garten | W-LAN | 1 - 3 Personen  
Handtücher, Bettwäsche | Abstellmöglichkeit für Fahrräder  
Nichtraucherwohnung | Keine Haustiere



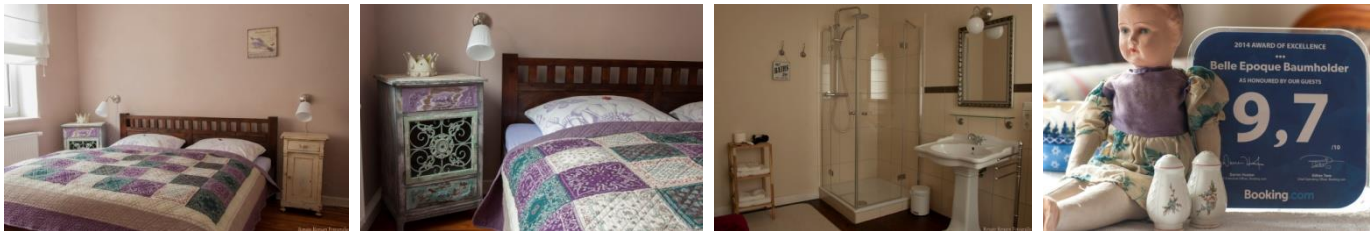
Susanne Alfs | Kennedyallee 8 | 55774 Baumholder  
Tel.: 06783 - 98 18 84  
Email: [susanne.alfs@alfsit.de](mailto:susanne.alfs@alfsit.de)  
Internet: [www.belleepoque-baumholder.de](http://www.belleepoque-baumholder.de)



## Ferienwohnung Provence

## Baumholder

2 SZ | BZ, Badewanne | Garten | W-LAN | 1-2 Personen  
Handtücher, Bettwäsche | Abstellmöglichkeit für Fahrräder  
Nichtraucherwohnung | Keine Haustiere erlaubt



Susanne Alfs | Kennedyallee 8 | 55774 Baumholder  
Tel.: 06783 - 98 18 84  
Email: [susanne.alfs@alfsit.de](mailto:susanne.alfs@alfsit.de)  
Internet: [www.belleepoque-baumholder.de](http://www.belleepoque-baumholder.de)



---

## Ferienwohnung La Mia Villa

Baumholder

1SZ offen zur Wohn-Essküche | BZ | Wohn-Essküche | 50 qm | W-LAN | 2 Personen  
Handtücher, Bettwäsche | Kinderbett, -hochstuhl | Wäscheservice auf Anfrage | Kaffeekapselautomat |  
Abstellmöglichkeit für Fahrräder | Nichtraucherwohnung | Keine Haustiere erlaubt



Christopher und Michelle Rech | Badegasse 2 | 55774 Baumholder  
Tel. 06783 -99 99 335 | Mobil 0175 271 80 68  
Email [ernie185@gmx.de](mailto:ernie185@gmx.de)



---

## Ferienwohnung Rena

Baumholder

2 SZ | WZ | KÜ | BZ, Badewanne | Balkon | Garten mit Grillstelle | Spielplatz | 80 qm | 2 - 4 Personen  
Abstellmöglichkeit für Fahrräder |



Renate Eichner | Am Rauhen Biehl 47 | 55774 Baumholder  
Tel. 06783 - 93 96 | Mobil 0170 754 44 18  
Email [renateeichner@t-online.de](mailto:renateeichner@t-online.de)



---

## Ferienwohnung "Quilt Inn"

Baumholder



3 SZ | WZ | EZ | KÜ, Geschirrspülmaschine | BZ, Badewanne/Dusche | W-LAN  
| 100 qm | 2 - 7 Personen

Handtücher, Bettwäsche | Kinderbett, Kinderhochstuhl | Grillmöglichkeit | Terrasse

| Abstellmöglichkeit für Fahrräder | Nichtraucherwohnung | Nähwochenende sowie Nähkurse werden angeboten | Patchworkladen im Erdgeschoß | Nähzimmer bei Bedarf | Direkt neben dem Museum "Goldener Engel" |



Gundi Kelley-Delisio | Hauptstraße 13 | 55774 Baumholder 

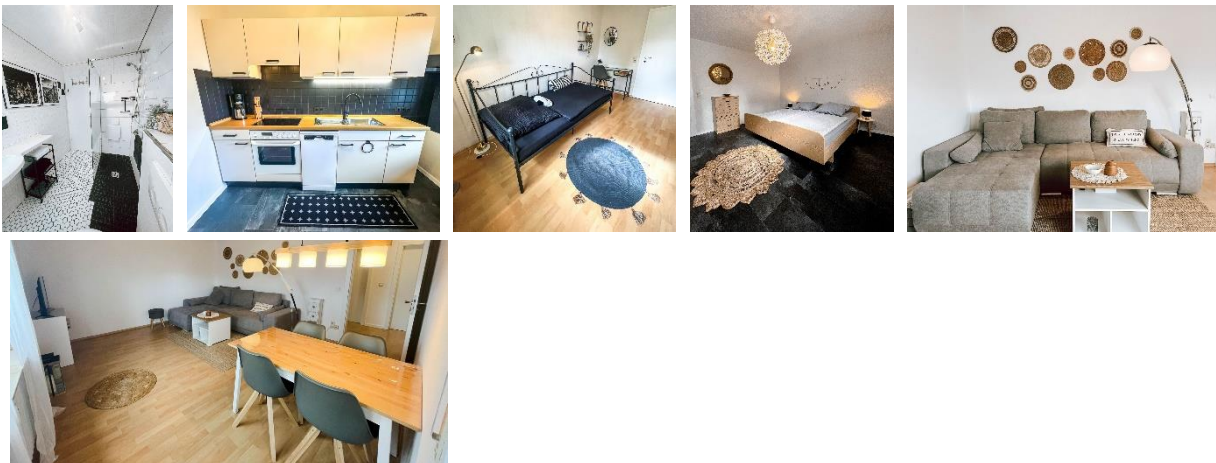
Tel.: 06783 - 905 80 39

Email [info@quilt-inn.com](mailto:info@quilt-inn.com)

## Ferienwohnung "Baumholder"

Baumholder

2 SZ | WZ mit zusätzlicher Schlafgelegenheit | KÜ | Geschirrspülmaschine | BZ, Dusche | 62 qm | W-LAN | 1  
- 4 Personen | Handtücher, Bettwäsche | Waschmaschine | Kinderbett und -hochstuhl | Abstellmöglichkeit für  
Fahrräder | Garten | Balkon | Grillmöglichkeit | Nichtraucherwohnung



Kristina Rech | In der Schwärzgrub 10 | 55774 Baumholder

Tel.: 0176 - 83 06 25 73

Email: [ferienwohnung.baumholder@gmail.com](mailto:ferienwohnung.baumholder@gmail.com)

[www.ferienwohnung-baumholder.de](http://www.ferienwohnung-baumholder.de)



---

# Ferienwohnung Casa Christina

# Baumholder

1 SZ | WZ mit zusätzlicher Schlafgelegenheit | KÜ | Geschirrspülmaschine | BZ, Dusche | 40 qm | Garten | W-LAN | 1 - 3 Personen | Handtücher, Bettwäsche | Abstellmöglichkeit für Fahrräder | Grillmöglichkeit | Nichtraucherwohnung | Haustiere auf Anfrage



Gertrud Blind | Danzigerstraße 28 | 55774 Baumholder  
Tel.: 06783 – 33 93 | Mobil 0172 - 622 55 66  
Email: [christina\\_blind@web.de](mailto:christina_blind@web.de)



---

## Ferienwohnung "Der Eck" von Wald und Wiese

Eckersweiler

2 SZ | Wohnküche mit Essbereich und Wohnzimmerbereich | Geschirrspülmaschine | BZ | 60 qm | 4 Personen  
Balkon | W-LAN | Handtücher, Bettwäsche | Senseo Kaffeemaschine | Kinderbett und -hochstuhl auf Anfrage |  
Grillmöglichkeit | Nichtraucherwohnung | Haustiere erlaubt, Hunde kostenlos, Garten eingezäunt



Tessa Mertens | Dorfstraße 38 | 55777 Eckersweiler

Mobil: 0151 62 77 03 12

Email [info@waldundwiese.de](mailto:info@waldundwiese.de)

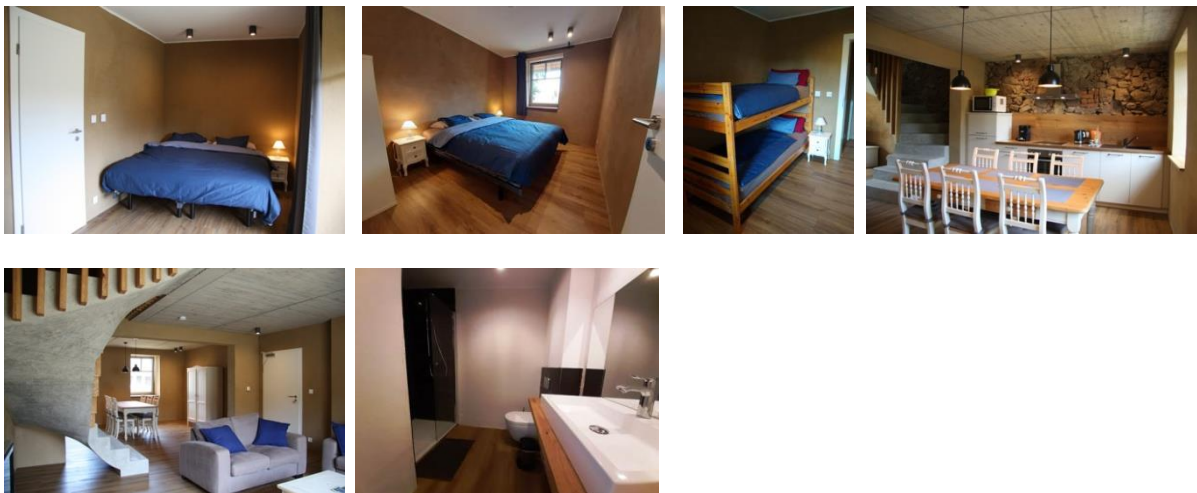
Homepage [www.waldundwiese.de](http://www.waldundwiese.de)

---

## Ferienwohnung "Die andere Seite" von Wald und Wiese

Eckersweiler

3 SZ | Wohnküche mit Essbereich und Wohnzimmerbereich | Geschirrspülmaschine | BZ | 90 qm | 6 Personen  
Balkon | W-LAN | Handtücher, Bettwäsche | Senseo Kaffeemaschine | Kinderbett und -hochstuhl auf Anfrage |  
Grillmöglichkeit | Nichtraucherwohnung | Haustiere erlaubt, Hunde kostenlos, Garten eingezäunt



Tessa Mertens | Dorfstraße 38 | 55777 Eckersweiler

Mobil: 0151 62 77 03 12

Email [info@waldundwiese.de](mailto:info@waldundwiese.de)

Homepage [www.waldundwiese.de](http://www.waldundwiese.de)

---

# Ferienwohnung "Auf dem Hügel" von Wald und Wiese

## Eckersweiler

32 SZ | Wohnküche mit Essbereich und Wohnzimmerbereich | Geschirrspülmaschine | BZ | 60 qm | 4 Personen  
| W-LAN | Handtücher, Bettwäsche | Senseo Kaffeemaschine | Kinderbett und -hochstuhl auf Anfrage |  
Grillmöglichkeit | Nichtraucherwohnung | Haustiere erlaubt, Hunde kostenlos | Unterstellmöglichkeit für Pferde



Tessa Mertens | Dorfstraße 38 | 55777 Eckersweiler

Mobil: 0151 62 77 03 12

Email [info@waldundwiese.de](mailto:info@waldundwiese.de)

Homepage [www.waldundwiese.de](http://www.waldundwiese.de)

# Ferienwohnung Blockhaus

## Eckersweiler

2 SZ | WZ mit Ausziehcouch | KÜ mit Geschirrspüler | 2 Bäder, Badewanne oder Dusche und Fön | 110 qm | Balkon  
| eingezäunter Garten | W-LAN | 1 - 6 Personen | Kinderbett, Kinderhochstuhl | Grillmöglichkeit | Handtücher,  
Bettwäsche optional | Waschmaschine | Abstellmöglichkeit für Fahrräder | Nichtraucherwohnung | Hunde  
willkommen



Maximilian Diel | Hauptstraße 12 | 55777 Eckersweiler

Tel.: 06806 – 994 84 97 | Mobil 017 - 133 27 63

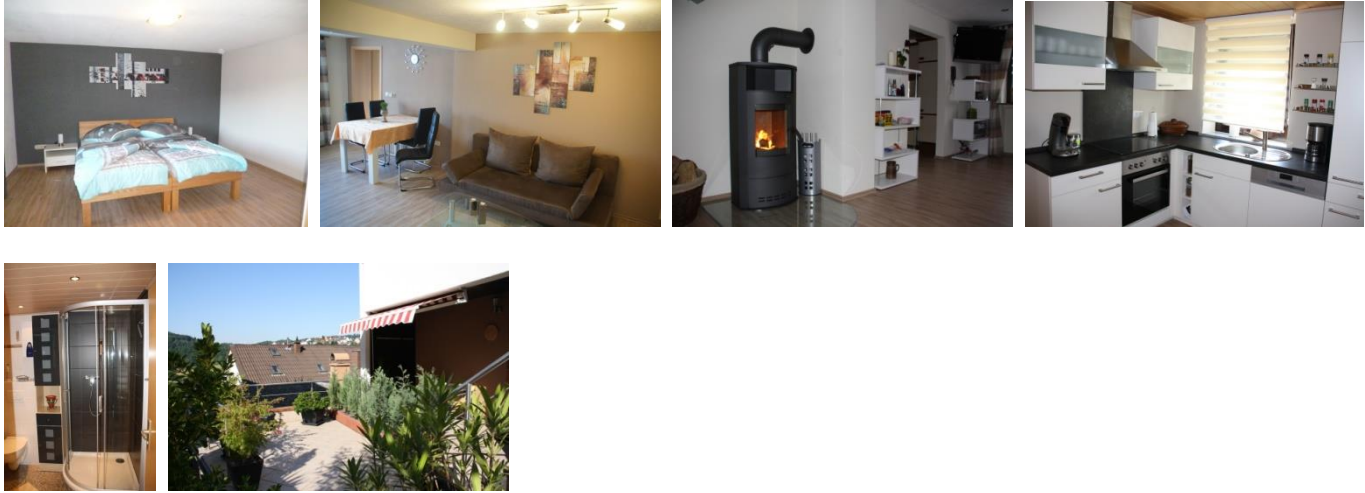
Email [maximilian.diel@mail.de](mailto:maximilian.diel@mail.de)

---

## Ferienwohnung Purper \*\*\*\*

## Frauenberg

1 SZ | WZ ggf. mit 2 weiteren Schlafgelegenheiten | KÜ, Geschirrspülmaschine | BZ | 58 qm | 2 - 4 Personen W-LAN | Kamin | Terrasse mit Grillmöglichkeit | Kinderbett, -hochstuhl | Handtücher, Bettwäsche  
Abstellmöglichkeit für Fahrräder | Fahrradverleih | Nichtraucherwohnung | Haustiere nach Absprache



Fam. Purper | Hauptstraße 45 | 55776 Frauenberg  
Tel 06787 - 86 21  
Email [info@fewo-purper.de](mailto:info@fewo-purper.de)  
[www.fewo-purper.de](http://www.fewo-purper.de)

---

## Ferienwohnung Hawela

## Hahnweiler

1 SZ | KÜ | BZ, Dusche | 50 qm | 2 Personen  
W-LAN | Handtücher, Bettwäsche | Geschirrspülmaschine | Garten | Grillmöglichkeit nach Absprache |  
Nichtraucherwohnung | Parkmöglichkeit am Haus | Abstellplatz für Fahrräder, E-Bike-Lademöglichkeit | keine  
Haustiere erlaubt |



Frau Birgit Palm | Hauptstraße 7 | 55776 Hahnweiler |  
Mobil 0172 – 688 89 89  
Email: [buchung@fewo-hawela.de](mailto:buchung@fewo-hawela.de)  
[www.fewo-hawela.de](http://www.fewo-hawela.de)

# Ferienhaus Hebels Auszeit

# Heimbach

2 SZ | KÜ | BZ, Dusche | 90 qm | 2-6 Personen

W-LAN | Handtücher, Bettwäsche | Terrasse/Balkon | Grillmöglichkeit | Nichtraucherwohnung | Parkmöglichkeit am Haus | Abschließbare Unterstellmöglichkeit für Fahrräder | Haustiere erlaubt



Familie Hebel | Kiefersheck 2 | 55779 Heimbach |  
Mobil 0176 – 840 64 921 oder 0176 – 723 41 886

Email: [hebels-auszeit@outlook.de](mailto:hebels-auszeit@outlook.de)

[www.roomoffice.com/hebels-auszeit](http://www.roomoffice.com/hebels-auszeit)



# Ferienwohnung Pfötchen

# Mettweiler

2 SZ | KÜ | BZ, Dusche | Balkon | 100 qm | 1 - 4 Personen

Grillmöglichkeit | Handtücher, Bettwäsche | Fahrradverleih | Abstellmöglichkeit für Fahrräder |  
Mikrowelle | Kinderbett, -hochstuhl | W-LAN | Waschmaschine | Nichtraucherwohnung | Haustiere nach  
Absprache

2 SZ | Voll ausgestattete Küche mit Essbereich | BZ mit Dusche | Wohnzimmer mit zusätzl. Schlafgelegenheit |  
Kaminofen | 73 qm | 2 - 5 Personen | W-LAN | Handtücher, Bettwäsche gegen Gebühr | Geschirrspülmaschine |  
Senseo Kaffeemaschine | Waschmaschine | Kinderbett | Hochstuhl | Wickelkommode | Kinder-/Familienspiele  
vorhanden Grillmöglichkeit | Nichtraucherwohnung | Haustiere erlaubt, **Hunde kostenlos** | Hundnapf vorhanden  
| Parkmöglichkeit am Haus



Familie Kirchenmaier | Dennerbach 12 | 55777 Mettweiler |

Mobil 0157 - 55 04 18 17

Email: [ferienwohnung.pfoetchen@freenet.de](mailto:ferienwohnung.pfoetchen@freenet.de)

## Ferienhaus Alt Bahnhof

Ruschberg

2 SZ | WZ | KÜ, Geschirrspülmaschine | BZ, Badewanne | Terrasse mit Grillmöglichkeit | 120 qm | 2 - 4 Personen  
W-LAN | Handtücher, Bettwäsche | Unterstellmöglichkeit für Fahrräder  
Nichtraucherwohnung | keine Haustiere erlaubt



Fam. Wagner | Bahnhofstraße 9 | 55776 Ruschberg  
Tel 06783 - 980 400 | Mobil 0160 813 25 94  
Email [info@ferienwohnung-alt-bahnhaus.de](mailto:info@ferienwohnung-alt-bahnhaus.de)  
[www.ferienwohnung-alt-bahnhaus.de](http://www.ferienwohnung-alt-bahnhaus.de)




## Ferienwohnung Ludmann

Ruschberg

1 SZ | WZ ggf. mit 1 weiteren Schlafgelegenheiten | KÜ | BZ, Badewanne  
Grillmöglichkeit | Garten | 50 qm | 1 - 3 Personen  
W-LAN | Handtücher, Bettwäsche | Waschmaschine | Unterstellmöglichkeit für Fahrräder |  
Nichtraucherwohnung | keine Haustiere erlaubt



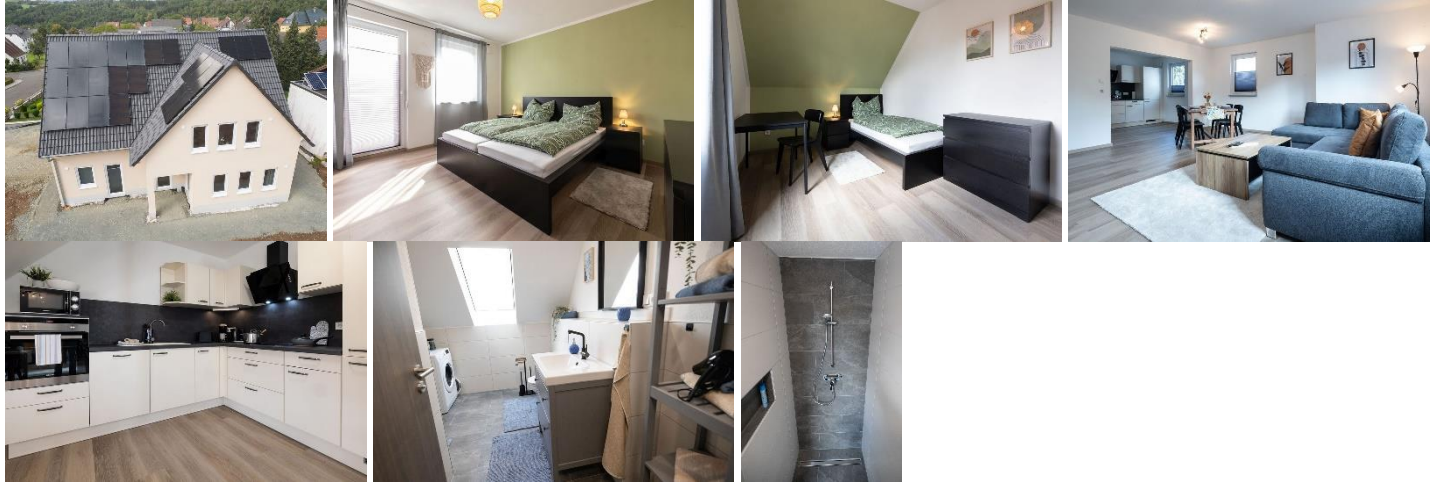
Anne Ludmann | Auf der Wäschbach 5 | 55776 Ruschberg | Erdgeschoß   
Mobil 0160 855 32 74 | [Luddi77@gmx.de](mailto:Luddi77@gmx.de)

# Ferienwohnung Dorfperle

# Ruschberg

1 SZ Doppelbett | 2 SZ mit je einem Einzelbett | WZ, Smart-TV, Schlafcouch mit 2 weiteren Schlafgelegenheiten | KÜ mit Mikrowelle, Toaster, Senseo, Geschirrspüler | BZ mit ebenerdiger Dusche, Föhn | Grillmöglichkeit (in Umsetzung) | Garten (in Umsetzung) | 100 qm | Kinderhochstuhl | Kinderbett

max. 6 Personen pro Wohnung oder 14 Personen insgesamt | W-LAN | Handtücher, Bettwäsche | Waschmaschine & Trockner | Wallbox für E-Autos | Parkmöglichkeit am Haus  
Nichtraucherwohnung | keine Haustiere erlaubt



Anne Ludmann | | 55776 Ruschberg |

Mobil 0160 855 32 74 | [info@ferienhaus-dorfperle.de](mailto:info@ferienhaus-dorfperle.de)