

# Ferienwohnungen in der Verbandsgemeinde Baumholder

---

## Ferienwohnung Belle Epoque

## Baumholder

2 SZ | WZ | KÜ | BZ, Badewanne | 80 qm | Garten | W-LAN | 1 - 3 Personen  
Handtücher, Bettwäsche | Abstellmöglichkeit für Fahrräder  
Nichtraucherwohnung | Keine Haustiere



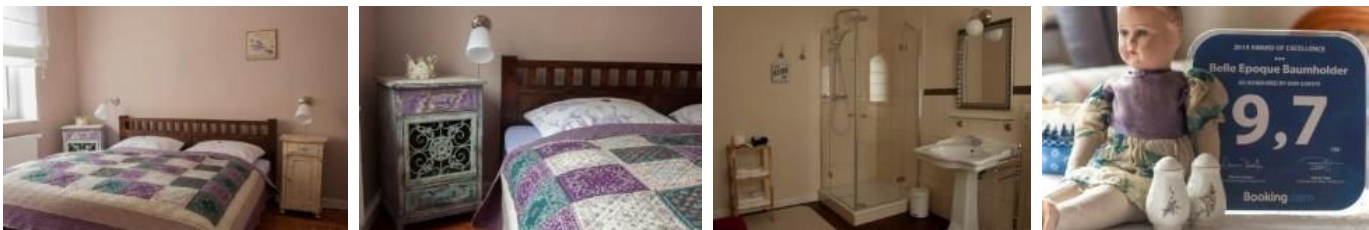
Susanne Alfs | Kennedyallee 8 | 55774 Baumholder  
Tel.: 06783 - 98 18 84  
Email: [susanne.alfs@alfsit.de](mailto:susanne.alfs@alfsit.de)  
Internet: [www.belleepoque-baumholder.de](http://www.belleepoque-baumholder.de)



## Ferienwohnung Provence

## Baumholder

2 SZ | BZ, Badewanne | Garten | W-LAN | 1 - 2 Personen  
Handtücher, Bettwäsche | Abstellmöglichkeit für Fahrräder  
Nichtraucherwohnung | Keine Haustiere erlaubt



Susanne Alfs | Kennedyallee 8 | 55774 Baumholder  
Tel.: 06783 - 98 18 84  
Email: [susanne.alfs@alfsit.de](mailto:susanne.alfs@alfsit.de)  
Internet: [www.belleepoque-baumholder.de](http://www.belleepoque-baumholder.de)



## Ferienwohnung La Mia Villa

Baumholder

1SZ offen zur Wohn-Essküche | BZ | Wohn-Essküche | 50 qm | W-LAN | 2 Personen

Handtücher, Bettwäsche | Kinderbett, -hochstuhl | Wäscheservice auf Anfrage | Kaffeeapselautomat | Abstellmöglichkeit für Fahrräder | Nichtraucherwohnung | Keine Haustiere erlaubt



Christopher und Michelle Rech | Badegasse 2 | 55774 Baumholder

Tel. 06783 -99 99 335 | Mobil 0175 271 80 68

Email [ernie185@gmx.de](mailto:ernie185@gmx.de)



## Ferienwohnung Rena

Baumholder

2 SZ | WZ | KÜ | BZ, Badewanne | Balkon | Garten mit Grillstelle | Spielplatz | 80 qm | 2 - 4 Personen

Abstellmöglichkeit für Fahrräder |



Renate Eichner | Am Rauhen Biehl 47 | 55774 Baumholder

Tel. 06783 - 93 96 | Mobil 0170 754 44 18

Email [renateeichner@t-online.de](mailto:renateeichner@t-online.de)




## Ferienwohnung "Quilt Inn"

Baumholder

3 SZ | WZ | EZ | KÜ, Geschirrspülmaschine | BZ, Badewanne/Dusche | W-LAN | 100 qm | 2 - 7 Personen  
Handtücher, Bettwäsche | Kinderbett, Kinderhochstuhl | Grillmöglichkeit | Terrasse  
| Abstellmöglichkeit für Fahrräder | Nichtraucherwohnung | Nähwochenende sowie Nähkurse werden  
angeboten | Patchworkladen im Erdgeschoß | Nähzimmer bei Bedarf | Direkt neben dem Museum "Goldener  
Engel" |



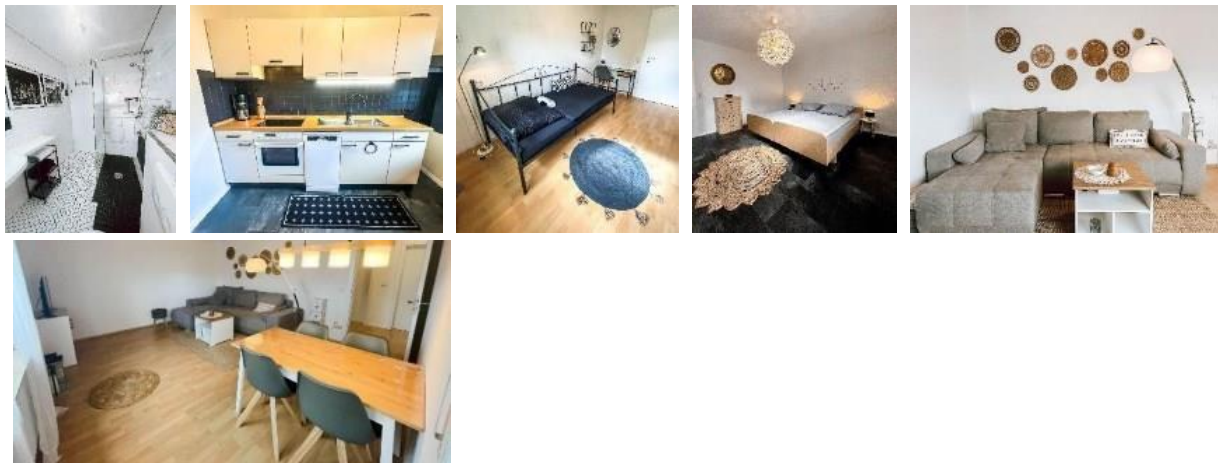
Gundi Kelley-Delisio | Hauptstraße 13 | 55774 Baumholder   
Tel.: 06783 - 905 80 39  
Email [info@quilt-inn.com](mailto:info@quilt-inn.com)



## Ferienwohnung "Baumholder"

Baumholder

2 SZ | WZ mit zusätzlicher Schlafgelegenheit | KÜ | Geschirrspülmaschine | BZ, Dusche | 62 qm | W-LAN | 1  
- 4 Personen | Handtücher, Bettwäsche | Waschmaschine | Kinderbett und -hochstuhl | Abstellmöglichkeit für  
Fahrräder | Garten | Balkon | Grillmöglichkeit | Nichtraucherwohnung



Kristina Rech | In der Schwärzgrub 10 | 55774 Baumholder  
Tel.: 0176 - 83 06 25 73  
Email: [ferienwohnung.baumholder@gmail.com](mailto:ferienwohnung.baumholder@gmail.com)  
[www.ferienwohnung-baumholder.de](http://www.ferienwohnung-baumholder.de)



## Ferienwohnung Casa Christina

## Baumholder

1 SZ | WZ mit zusätzlicher Schlafgelegenheit | KÜ | Geschirrspülmaschine | BZ, Dusche | 40 qm | Garten | W-LAN | 1 - 3 Personen | Handtücher, Bettwäsche | Abstellmöglichkeit für Fahrräder | Grillmöglichkeit | Nichtraucherwohnung | Haustiere auf Anfrage



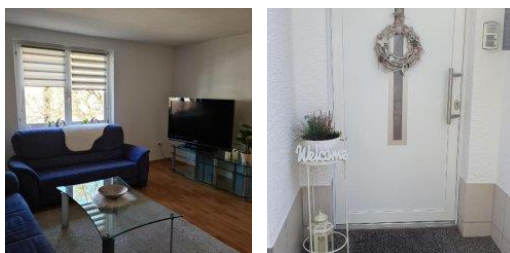
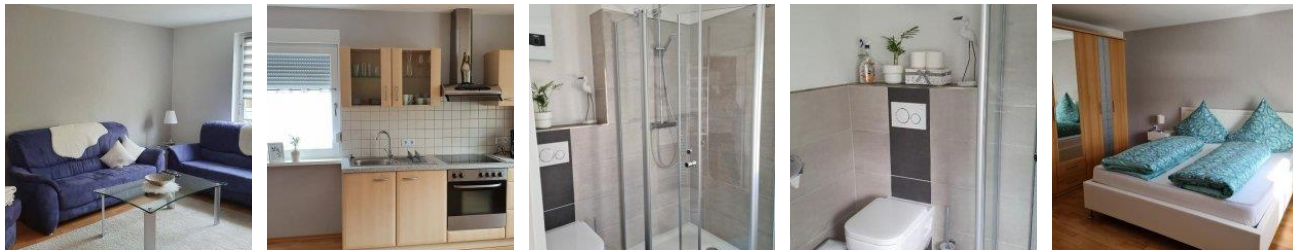
Gertrud Blind | Danzigerstraße 28 | 55774 Baumholder  
Tel.: 06783 – 33 93 | Mobil 0172 - 622 55 66  
Email: [christina\\_blind@web.de](mailto:christina_blind@web.de)



## Ferienwohnung Pees

## Baumholder

1 SZ | WZ mit zusätzlicher Schlafgelegenheit | KÜ, Geschirrspülmaschine | BZ, Dusche | 60 qm | W-LAN | 1 - 3 Personen | Handtücher, Bettwäsche | Waschmaschine/Wäschetrockner | Abstellmöglichkeit für Fahrräder | Nichtraucherwohnung | Parkmöglichkeit am Haus



Sabine Pees | Kennedyallee 9a | 55774 Baumholder Tel.:  
06783 – 58 57 | Mobil 0151 – 529 766 01  
Email: [sabinepees64@gmail.com](mailto:sabinepees64@gmail.com)



# Ferienwohnung "Der Eck" von Wald und Wiese

## Eckersweiler

2 SZ | Wohnküche mit Essbereich und Wohnzimmerbereich | Geschirrspülmaschine | BZ | 60 qm | 4 Personen  
Balkon | W-LAN | Handtücher, Bettwäsche | Senseo Kaffeemaschine | Kinderbett und -hochstuhl auf Anfrage |  
Grillmöglichkeit | Nichtraucherwohnung | Haustiere erlaubt, Hunde kostenlos, Garten eingezäunt



Tessa Mertens | Dorfstraße 38 | 55777 Eckersweiler

Mobil: 0151 62 77 03 12

Email [info@waldundwiese.de](mailto:info@waldundwiese.de)

Homepage [www.waldundwiese.de](http://www.waldundwiese.de)

---

# Ferienwohnung "Die andere Seite" von Wald und Wiese

## Eckersweiler

3 SZ | Wohnküche mit Essbereich und Wohnzimmerbereich | Geschirrspülmaschine | BZ | 90 qm | 6 Personen  
Balkon | W-LAN | Handtücher, Bettwäsche | Senseo Kaffeemaschine | Kinderbett und -hochstuhl auf Anfrage |  
Grillmöglichkeit | Nichtraucherwohnung | Haustiere erlaubt, Hunde kostenlos, Garten eingezäunt



Tessa Mertens | Dorfstraße 38 | 55777 Eckersweiler

Mobil: 0151 62 77 03 12

Email [info@waldundwiese.de](mailto:info@waldundwiese.de)

Homepage [www.waldundwiese.de](http://www.waldundwiese.de)

# Ferienwohnung "Auf dem Hügel" von Wald und Wiese Eckersweiler

32 SZ | Wohnküche mit Essbereich und Wohnzimmerbereich | Geschirrspülmaschine | BZ | 60 qm | 4 Personen  
| W-LAN | Handtücher, Bettwäsche | Senseo Kaffeemaschine | Kinderbett und -hochstuhl auf Anfrage |  
Grillmöglichkeit | Nichtraucherwohnung | Haustiere erlaubt, Hunde kostenlos | Unterstellmöglichkeit für Pferde



Tessa Mertens | Dorfstraße 38 | 55777 Eckersweiler

Mobil: 0151 62 77 03 12

Email [info@waldundwiese.de](mailto:info@waldundwiese.de)

Homepage [www.waldundwiese.de](http://www.waldundwiese.de)

---

## Ferienwohnung Blockhaus

## Eckersweiler

2 SZ | WZ mit Ausziehcouch | KÜ mit Geschirrspüler | 2 Bäder, Badewanne oder Dusche und Fön | 110 qm | Balkon | eingezäunter Garten | W-LAN | 1 - 6 Personen | Kinderbett, Kinderhochstuhl | Grillmöglichkeit | Handtücher, Bettwäsche optional | Waschmaschine | Abstellmöglichkeit für Fahrräder | Nichtraucherwohnung | Hunde willkommen



Maximilian Diel | Hauptstraße 12 | 55777 Eckersweiler

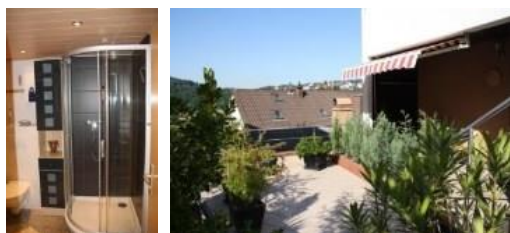
Tel.: 06806 – 994 84 97 | Mobil 017 - 133 27 63

Email [maximilian.diel@mail.de](mailto:maximilian.diel@mail.de)

## Ferienwohnung Purper \*\*\*\*

## Frauenberg

1 SZ | WZ ggf. mit 2 weiteren Schlafgelegenheiten | KÜ, Geschirrspülmaschine | BZ | 58 qm | 2 - 4 Personen W-LAN | Kamin | Terrasse mit Grillmöglichkeit | Kinderbett, -hochstuhl | Handtücher, Bettwäsche Abstellmöglichkeit für Fahrräder | Fahrradverleih | Nichtraucherwohnung | Haustiere nach Absprache



Fam. Purper | Hauptstraße 45 | 55776 Frauenberg

Tel 06787 - 86 21

Email [info@fewo-purper.de](mailto:info@fewo-purper.de) [www.fewo-purper.de](http://www.fewo-purper.de)

## Ferienwohnung Hawela

Hahnweiler

1 SZ | KÜ | BZ, Dusche | 50 qm | 2 Personen

W-LAN | Handtücher, Bettwäsche | Geschirrspülmaschine | Garten | Grillmöglichkeit nach Absprache |

Nichtraucherwohnung | Parkmöglichkeit am Haus | Abstellplatz für Fahrräder, E-Bike-Lademöglichkeit | keine Haustiere erlaubt |



Frau Birgit Palm | Hauptstraße 7 | 55776 Hahnweiler |

Mobil 0172 – 688 89 89

Email: [buchung@fewo-hawela.de](mailto:buchung@fewo-hawela.de) [www.fewo-hawela.de](http://www.fewo-hawela.de)

## Ferienhaus Hebels Auszeit

Heimbach

2 SZ | KÜ | BZ, Dusche | 90 qm | 2-6 Personen

W-LAN | Handtücher, Bettwäsche | Terrasse/Balkon | Grillmöglichkeit | Nichtraucherwohnung | Parkmöglichkeit am Haus | Abschließbare Unterstellmöglichkeit für Fahrräder | Haustiere erlaubt



Familie Hebel | Kiefersheck 2 | 55779 Heimbach |

Mobil 0176 – 840 64 921 oder 0176 – 723 41 886

Email: [hebels-auszeit@outlook.de](mailto:hebels-auszeit@outlook.de)

[www.roomoffice.com/hebels-auszeit](http://www.roomoffice.com/hebels-auszeit)



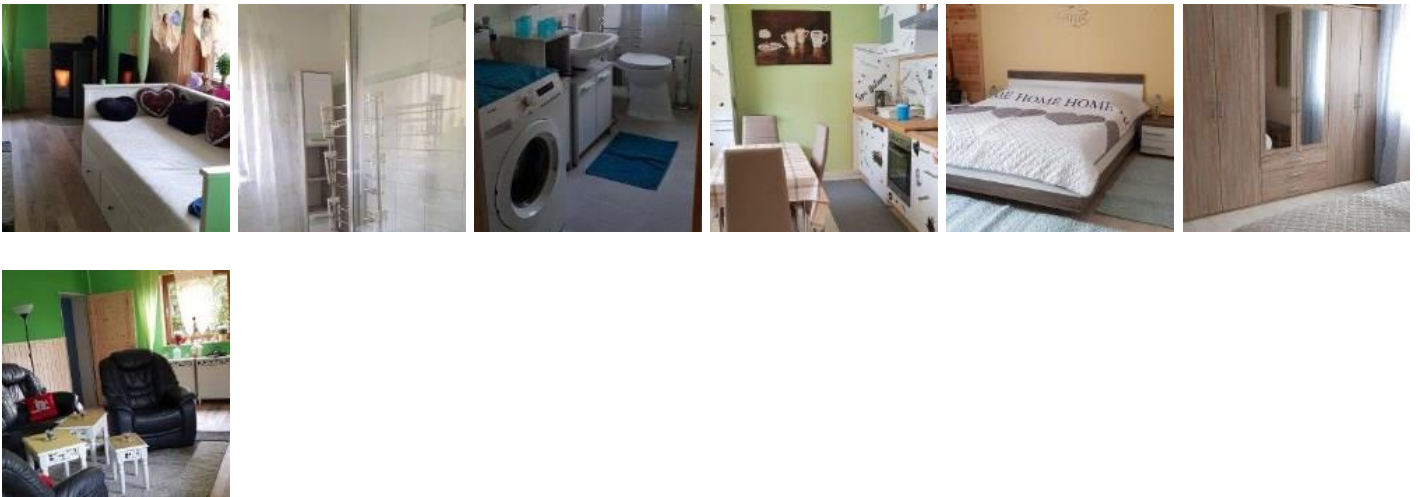
# Ferienwohnung Pfötchen

# Mettweiler

1 Schlafzimmer mit Doppelbett | Voll ausgestattete Küche mit Essbereich | Wohnzimmer mit zusätzlicher Schlafgelegenheit | Kaminofen | BZ mit Dusche | 73 qm | 2 - 3 Personen | W-LAN | Handtücher, Bettwäsche gegen Gebühr | Geschirrspülmaschine | Senseo Kaffeemaschine | Waschmaschine | Kinderbett | Hochstuhl | Kinder-/Familienspiele vorhanden

Grillmöglichkeit | Nichtraucherwohnung | Haustiere erlaubt, **Hunde kostenlos**, Hundnapf vorhanden | Parkmöglichkeit am Haus

Hunde sind herzlich willkommen und können kostenfrei logieren. Auch ein Hundnapf steht bereit, sodass Fiffy und Bello sich wie zu Hause fühlen können. Dank der Waldrandlage ist die tägliche Gassitour ein Leichtes.



Familie Kirchenmaier | Dennerbach 12 | 55777 Mettweiler |

Mobil 0157 - 55 04 18 17

Email: [ferienwohnung.pfoetchen@freenet.de](mailto:ferienwohnung.pfoetchen@freenet.de)

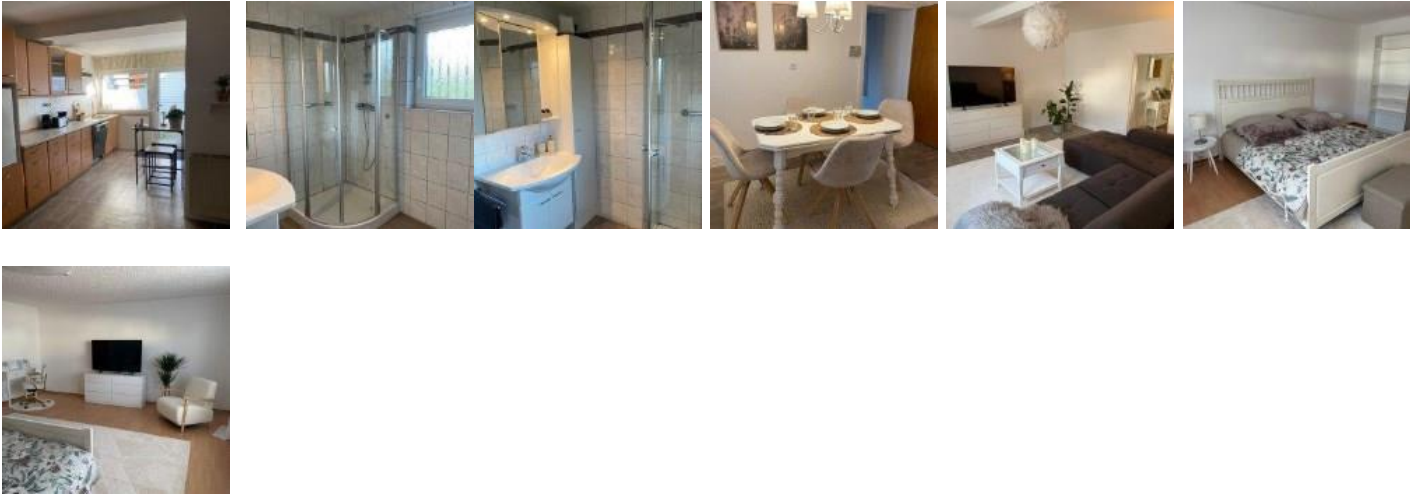
# Ferienwohnung "Guest Apartment"

## Reichenbach

Geeignet für Kurz- und Langzeitaufenthalte:

1 Schlafzimmer | Voll ausgestattete Küche | Badezimmer mit Dusche | 100 qm | 2 Personen | W-LAN | Handtücher, Bettwäsche | Geschirrspülmaschine | Waschmaschine & Wäschetrockner | Nichtraucherwohnung | Garten | Grillmöglichkeit auf Anfrage | Parkmöglichkeit am Haus | keine Haustiere erlaubt |

**Zahlungsmöglichkeiten:** Paypal, Überweisung im Voraus



Ferienwohnung and Guest Apartment - TDY TLA Housing

Lisa Zimmermann | 55776 Reichenbach

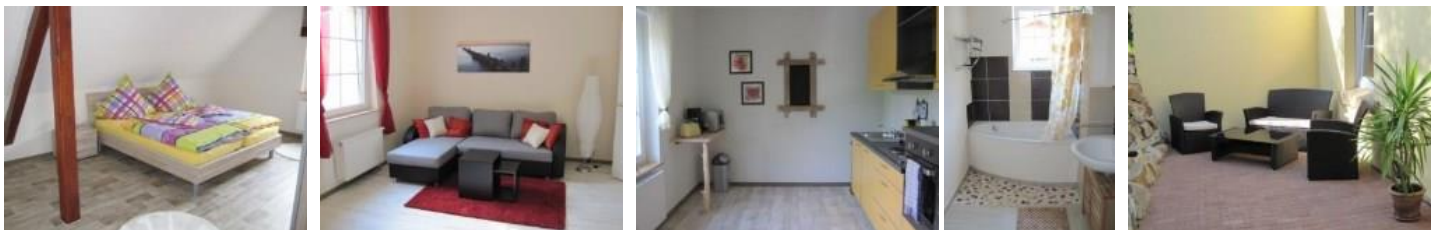
Mobil 0170 40 33 894

Email [lisa56.zimmermann@web.de](mailto:lisa56.zimmermann@web.de)

# Ferienhaus Alt Bahnhof

## Ruschberg

2 SZ | WZ | KÜ, Geschirrspülmaschine | BZ, Badewanne | Terrasse mit Grillmöglichkeit | 120 qm | 2 - 4 Personen W-LAN | Handtücher, Bettwäsche | Unterstellmöglichkeit für Fahrräder  
Nichtraucherwohnung | keine Haustiere erlaubt



Fam. Wagner | Bahnhofstraße 9 | 55776 Ruschberg

Tel 06783 - 980 400 | Mobil 0160 813 25 94

Email [info@ferienwohnung-alt-bahnhaus.de](mailto:info@ferienwohnung-alt-bahnhaus.de)

[www.ferienwohnung-alt-bahnhaus.de](http://www.ferienwohnung-alt-bahnhaus.de)



## Ferienwohnung Ludmann

## Ruschberg

1 SZ | WZ ggf. mit 1 weiteren Schlafgelegenheiten | KÜ | BZ , Badewanne  
Grillmöglichkeit | Garten | 50 qm | 1 - 3 Personen  
W-LAN | Handtücher, Bettwäsche | Waschmaschine | Unterstellmöglichkeit für Fahrräder |  
Nichtraucherwohnung | keine Haustiere erlaubt



Anne Ludmann | Auf der Wäschbach 5 | 55776 Ruschberg | Erdgeschoß  
Mobil 0160 855 32 74 | E-Mail: [Luddi77@gmx.de](mailto:Luddi77@gmx.de)



## Ferienwohnung Dorfperle

## Ruschberg

1 SZ Doppelbett | 2 SZ mit je einem Einzelbett | WZ, Smart-TV, Schlafcouch mit 2 weiteren Schlafgelegenheiten |  
KÜ mit Mikrowelle, Toaster, Senseo, Geschirrspüler | BZ mit ebenerdiger Dusche, Föhn | Grillmöglichkeit (in  
Umsetzung) | Garten (in Umsetzung) | 100 qm | Kinderhochstuhl | Kinderbett

max. 6 Personen pro Wohnung oder 14 Personen insgesamt | W-LAN | Handtücher, Bettwäsche | Waschmaschine &  
Trockner | Wallbox für E-Autos | Parkmöglichkeit am Haus  
Nichtraucherwohnung | keine Haustiere erlaubt



Anne Ludmann | | 55776 Ruschberg | Mobil 0160 855 32 74 | [info@ferienhaus-dorfperle.de](mailto:info@ferienhaus-dorfperle.de)

